



Soil Balancing

Der Schlüssel zu nachhaltiger Bodengesundheit und Ertragsoptimierung

Bodenanalyse neu gedacht

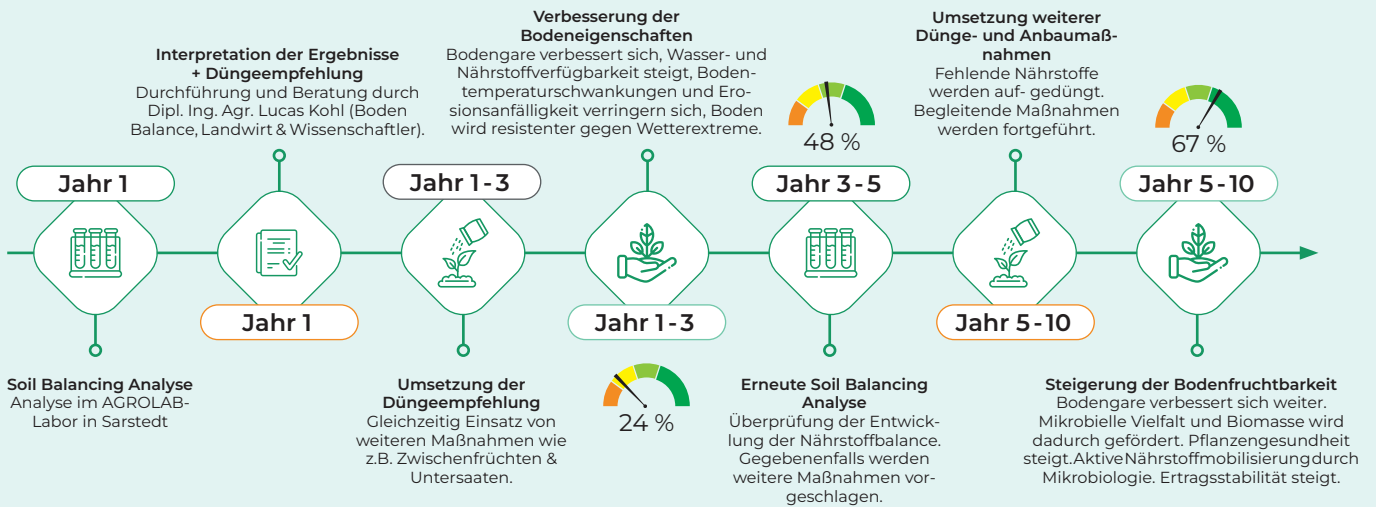
Die Bodenanalyse ist ein unverzichtbares Instrument für Landwirte und Gartenbauer, um die Gesundheit und Fruchtbarkeit ihrer Böden zu verstehen und zu verbessern. AGROLAB führt diese Tradition mit einem innovativen Ansatz fort: dem Soil Balancing nach der erweiterten Albrechtmethode. Diese Methode geht über die traditionellen Analysen hinaus, indem sie nicht nur die vorhandenen Nährstoffe misst, sondern auch ihr optimales Verhältnis zueinander bestimmt, um ein ideales Wachstumsumfeld für die Pflanzen zu schaffen.

Balance für Ihren Boden

Soil Balancing basiert auf der Überzeugung, dass die Effizienz von Düngung, Nährstoff- und Wasseraufnahme am höchsten ist, wenn die Nährstoffe im Boden im Gleichgewicht sind. Dieses Gleichgewicht ist entscheidend für die Bodengesundheit und die Produktivität der Kulturen. AGROLAB nutzt die Prinzipien der Albrecht-Methode, um die Kationenaustauschkapazität (CEC) des Bodens zu analysieren. Diese Methode hilft, ein optimales Verhältnis von Calcium (Ca), Magnesium (Mg), Kalium (K) und anderen Nährstoffen zu erreichen, was zu einer ver-

Ihr Plus bei Soil Balancing:

- + **Verbesserte Bodenstruktur:** Die Anpassung der Nährstoffverhältnisse führt zu einer stabileren Bodenstruktur, was wiederum die Wasserinfiltration und -speicherung verbessert und Erosion verringert.
- + **Effizientere Nährstoffnutzung:** Ein ausgeglichener Boden ermöglicht es den Pflanzen, Nährstoffe effizienter aufzunehmen, was zu gesünderen Pflanzen und höheren Erträgen führt.
- + **Nachhaltigkeit:** Durch die Optimierung der Nährstoffverhältnisse kann der Bedarf an chemischen Düngemitteln reduziert werden, was die Umweltbelastung verringert und langfristig zu nachhaltigeren Anbaumethoden führt.
- + **Individuelle Düngungsempfehlungen:** Das Paket bietet maßgeschneiderte Düngempfehlungen basierend auf den spezifischen Bedürfnissen Ihres Bodens, um das Gleichgewicht effektiv zu erreichen und zu erhalten.



besserten Bodenstruktur, erhöhter Bodengare und einem aktiveren Bodenleben führt.

Soil Balancing in der Praxis

Die Umsetzung von Soil Balancing beginnt mit einer gründlichen Analyse Ihres Bodens durch AGROLAB. Basierend auf diesen Ergebnissen erhalten Sie individuelle Empfehlungen zur Optimierung der Nährstoffverhältnisse in Ihrem Boden. Diese Empfehlungen berücksichtigen nicht nur die unmittelbaren Bedürfnisse Ihrer Kulturen, sondern auch die langfristige Gesundheit und Fruchtbarkeit Ihres Bodens.

Fazit

Das Soil Balancing ist mehr als nur eine Bodenanalyse; es ist ein umfassender Ansatz für die Bodengesundheit und Pflanzenproduktivität. Mit der Unterstützung von AGROLAB können Sie nicht nur die Erträge verbessern, sondern auch zur Nachhaltigkeit Ihrer landwirtschaftlichen Praktiken beitragen. Setzen Sie auf Soil Balancing, um das Potenzial Ihres Bodens voll auszuschöpfen und eine Grundlage für anhaltenden Erfolg zu schaffen.

Analyseumfang Soil Balancing Bodenanalyse & Düngungsempfehlung

- + Aktuelle Austauschkapazität (KAKakt)
- + Potenzielle Austauschkapazität (KAKpot)
- + Basensättigung KAKakt (Calcium, Magnesium, Kalium, Natrium, H+)
- + Basensättigung KAKpot (Calcium, Magnesium, Kalium, Natrium, H+)
- + Organische Substanz (Humus) und C/N-Verhältnis
- + Potenziell verfügbare Mengen- und Spurenelemente Calcium, Magnesium, Kalium, Natrium, Phosphor, Schwefel, Bor, Natrium, Kupfer, Mangan, Eisen, Aluminium und Zink)
- + Gesamt-Stickstoff
- + pH-Wert (H₂O) und pH-Wert (CaCl)
- + Bodenart
- + Lufa-Standardanalyse (Phosphor, Kalium, Magnesium)

Alle Angaben ohne Gewähr. Dieses Dokument wurde von AGROLAB GROUP mit größter Sorgfalt erstellt. Wir übernehmen jedoch keine Haftung.

Kontakt:

AGROLAB Agrar: GmbH
Breslauer Straße 60
31157 Sarstedt
agrarteam.group@agrolab.com

